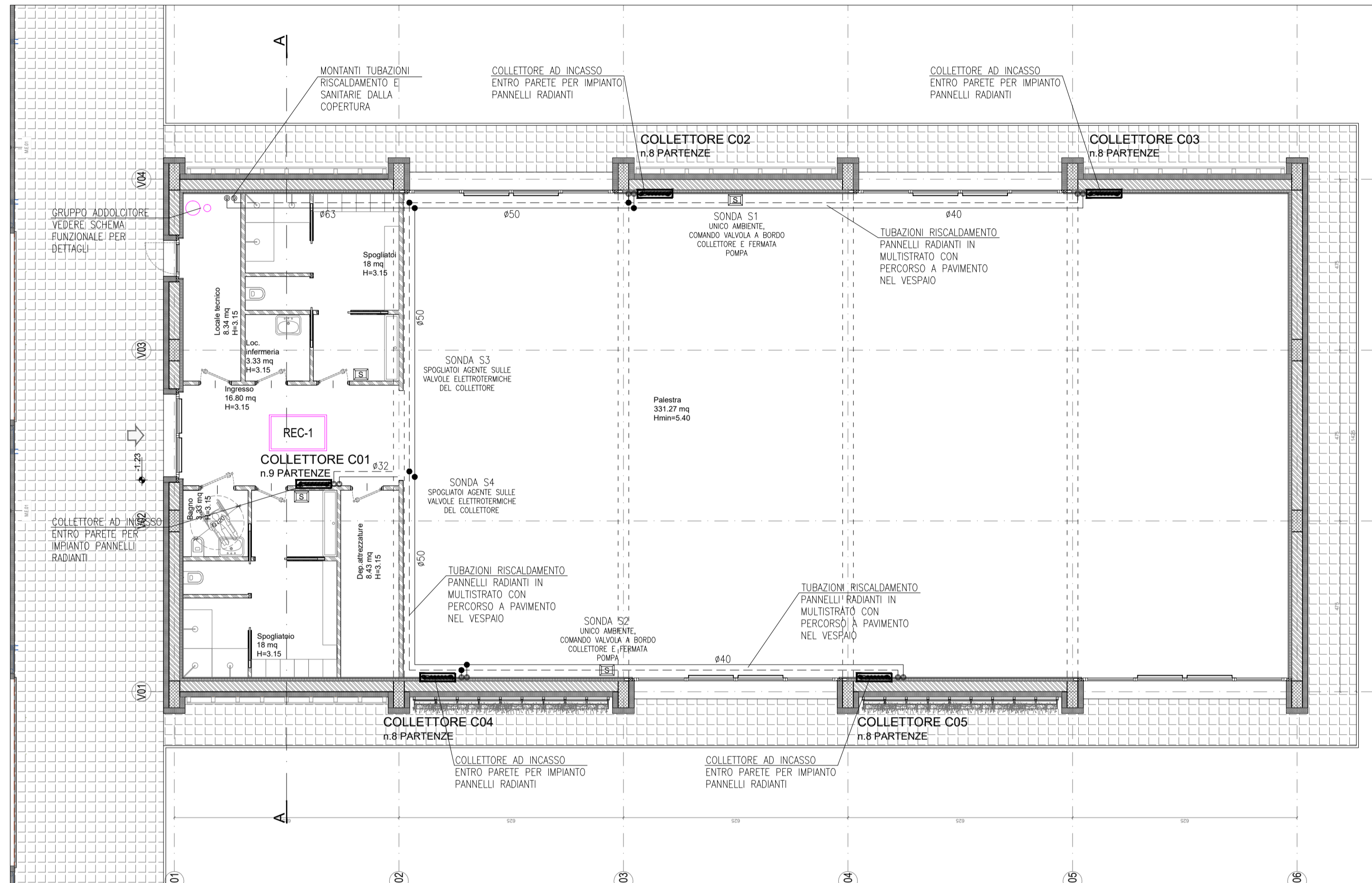
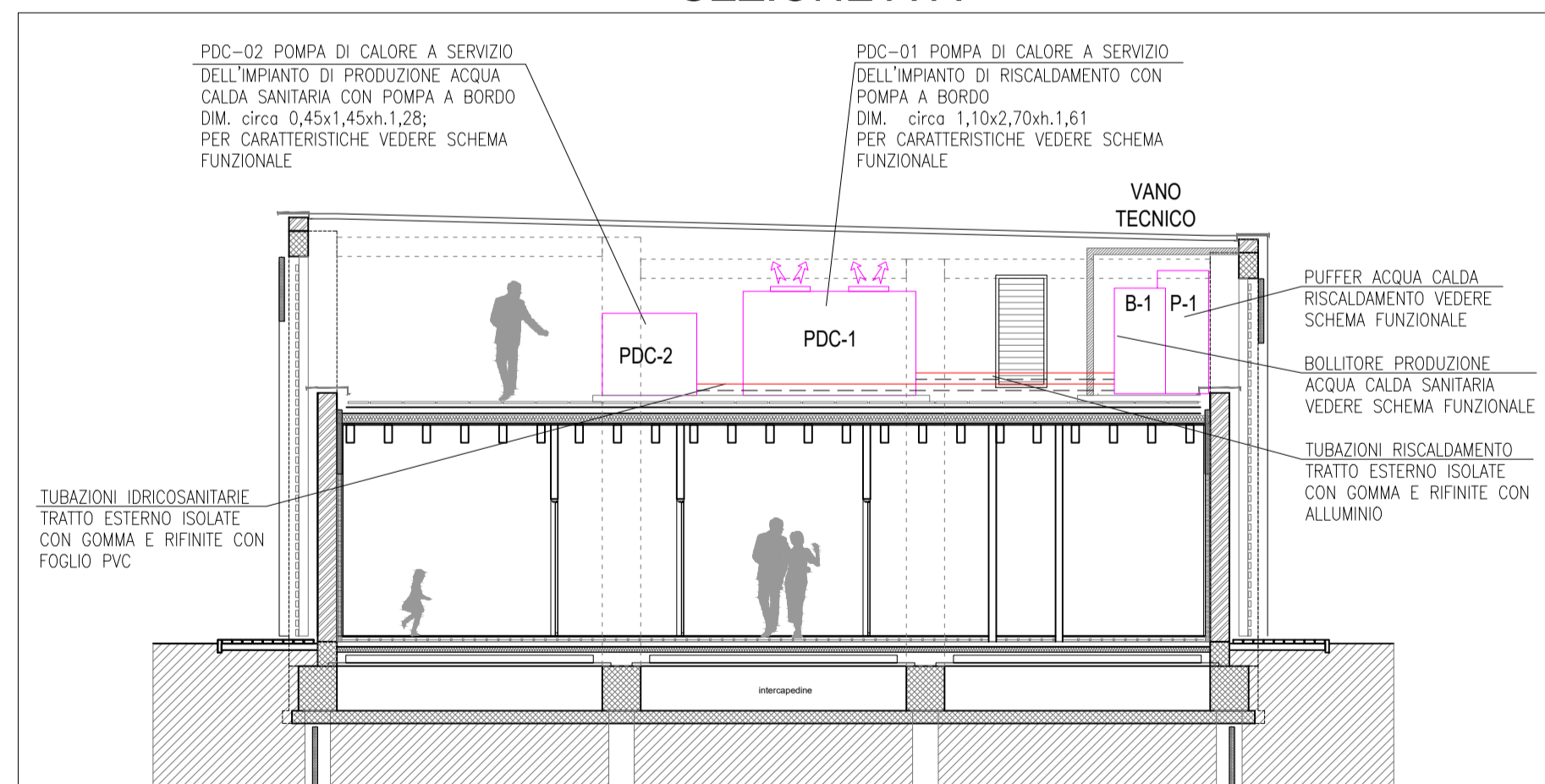


## PLANIMETRIA PIANO TERRENO PALESTRA - DISTRIBUZIONE TUBAZIONI RISCALDAMENTO



### SEZIONE A-A



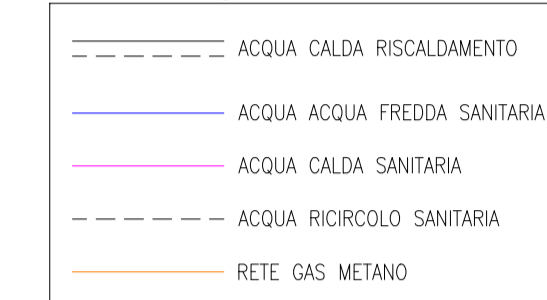
### N.B. DISTRIBUZIONE TUBAZIONI RISCALDAMENTO

- DISTRIBUZIONI TUBAZIONI ACQUA RISCALDAMENTO E PRODUZIONE ACQUA CALDA SANITARIA SUI PERCORSI PRINCIPALI ORIZZONTALI E VERTICALI DALLE POMPE DI CALORE AL LOCALE TECNICO IN COPERTURA E MONTANTI IN ACCIAIO NERO COIBENTATO CON GOMMA A CELLULE CHIUSE SPessori COME DA SPECIFICHE; TUBAZIONI SOTTOTRACCIA IN PEX MULTISTRATO;
- RIVESTIMENTO DI FINITURA ESTERNO DELLE TUBAZIONI PER TUTTI I PERCORSI INTERNI A VISTA O PROTETTI DAGLI AGENTI ATMOSFERICI IN FOGLIO PVC, NEI TRATTI CON PERCORSO ESTERNO IN LAMIERINO ALLUMINIO, SOTTOTRACCIA SENZA RIVESTIMENTO ESTERNO;
- SONO COMPRESI NELL'AMBITO DEL LAVORO I COLLEGAMENTI ELETTRICI DI REGOLAZIONE E TUTTI GLI INTERVENTI NECESSARI A GARANTIRE IL COMPLETAMENTO DEGLI IMPIANTI E LA PERFETTA FUNZIONALITA' DEGLI STESSI

### ISOLAMENTO DELLE TUBAZIONI CON GUAINE/LASTRE A BASE DI ELASTOMERI ESPANSI A CELLULE CHIUSE $\lambda = 0.040 \text{ W/m}^2\text{C a } +40 \text{ }^\circ\text{C}$

RAME mm.	DIAMETRO ESTERNO DELLE TUBAZIONI		SPESORE DELL'ISOLANTE (mm.)		
	nominale	mm.	FERRO mm.	POLIETIL. mm.	TUBAZIONI ESTERNE A VISTA O IN TRACCIA IN STRUTTURE INTERNE A LOCALI NON RISCALDATI
10	10.2	10.2	1/8"	-	20
12	-	-	-	-	20
14	-	-	-	-	20
16	-	13.5	1/4"	-	20
18	-	17.2	3/8"	-	20
22	DN15	21.3	1/2"	20	30
28	DN20	26.9	3/4"	25	30
35	DN25	33.7	1"	32	30
42	DN32	42.4	1 1/4"	40	40
48	DN40	48.3	1 1/2"	50	40
54	-	54.0	-	-	40
-	DN50	60.3	2"	63	50
-	DN65	76.1	2 1/2"	75	50
-	DN80	88.9	3"	90	55
-	DN100	114.3	4"	110	60
oltre					60

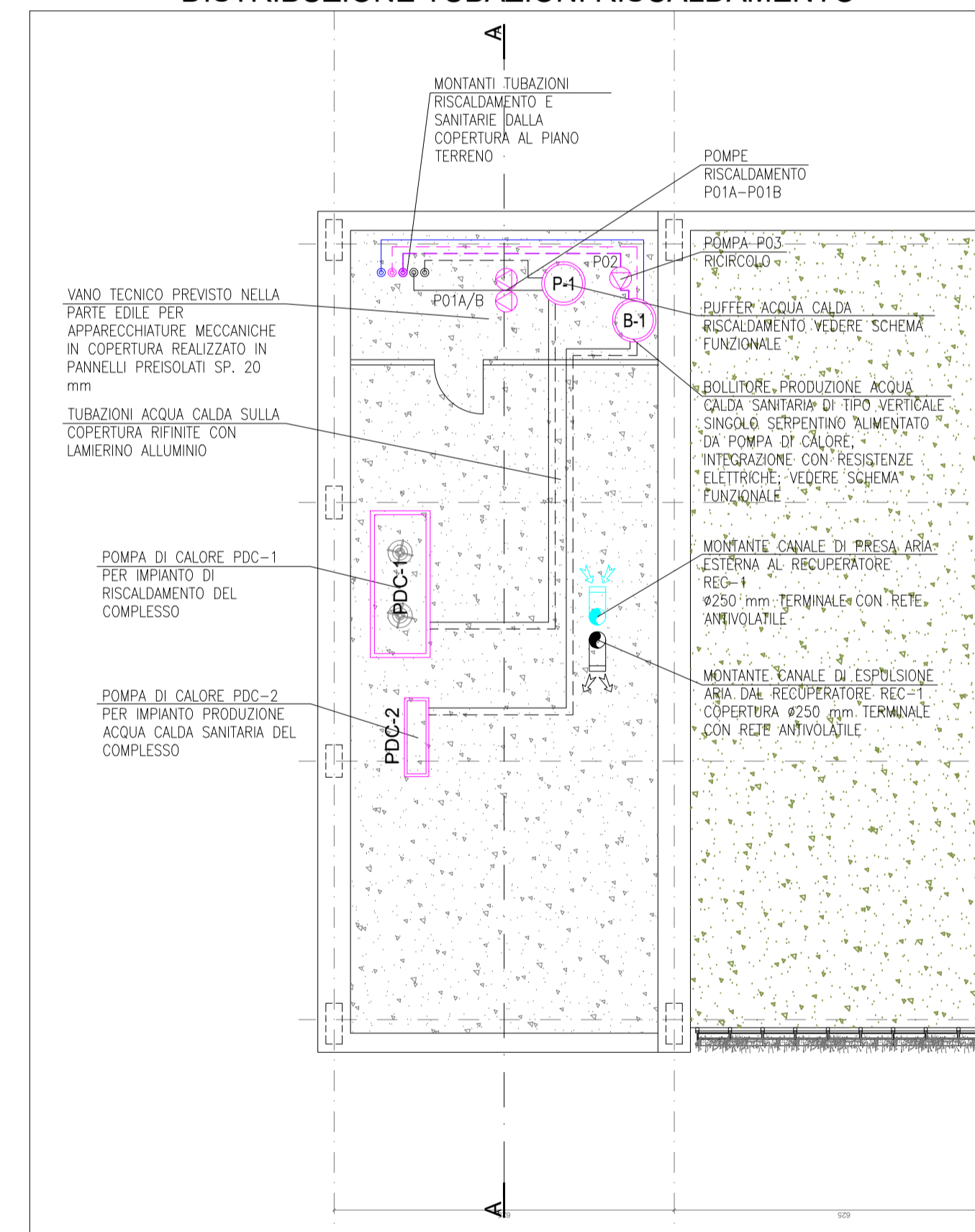
### Legenda tubazioni



0 1,0 2,5 5,0 m



### STRALCIO PLANIMETRIA COPERTURA DISTRIBUZIONE TUBAZIONI RISCALDAMENTO



## NUOVA PALESTRA-SCUOLA G. RODARI COMUNE DI OLGINATE

**PROGETTISTI**

PROGETTAZIONE ARCHITETTONICA  
COORDINAMENTO GENERALE  
COORDINAMENTO SICUREZZA

ARCHICOMO ENGINEERING SRL  
VIA GIUSEPPE GRILLON 9 - 22100 COMO (CO)

ARCH. GIANMARCO MARTORANA  
VIA STOPPA 32 - 22042 SAN FERMO DELLA BATTAGLIA (CO)

ING. DONATELLA NOVATI  
VIA DELLA COOPERATIVA 12 - 22018 TREMEZZINA (CO)

PROGETTAZIONE IMPIANTI  
MECCANICI

P.E. LORENZO COLOMBO  
VIA ANTONIO RUCCI 1 - 22100 COMO (CO)

PROGETTAZIONE STRUTTURALE  
ASPETTI GEOTECNICI

ING. MONICA VANZAN  
VIA I MAGGIO 38 - 22036 ERBA (CO)

ING. GEOL. MATTEO BENZI  
VIA TRIVATI 07 - 22082 PESCHIERA (SO)

DOTT. GEOL. ALBERTO RECH  
VIA COLONNARO 18 - 28021 BORGOMANERO (NO)

PROGETTAZIONE IMPIANTI  
ELETTRICI E SPECIALI  
PROGETTAZIONE ACUSTICA

ING. DAMIANO LURATI  
VIA VARENSA 3 - 22074 VELLA GUARDA (CO)

ING. DAVIDE LODI RIZZINI  
VIA CANTIERA 101 - 22100 COMO (CO)

**COMMITTENTE**

COMUNE DI OLGINATE  
P.ZZA VOLONTARI DEL SANGUE 1  
23854 OLGINATE (LC)

Finanziato dall'Unione europea NextGenerationEU

Comune di Olginate (Lecco)

**INTERVENTO**

INTERVENTO DI REALIZZAZIONE NUOVA PALESTRA SCUOLA PRIMARIA "G.RODARI"  
VIA CAMPAGNOLA - 23854 OLGINATE (LC) - CUP: E91B22001200006 - INTERVENTO 4 PNRR (ART.4 DM 2 /12/ 21)

**PROGETTO DEFINITIVO - ESECUTIVO (DPR 207/2010)**

**TITOLO:** Planimetrie e sezione A-A - Distribuzione Tubazioni Riscaldamento

**NOME DEL FILE:** ME01-ME02-ME03 ASSIEME PLANIMETRIE REV-00.DWG

**SCALA:** 1:100

**DATA:** GIUGNO 2023

**ME02**

a termine di legge il presente disegno è "di proprietà" di ARCHICOMO e non potrà essere riprodotto o trasmesso a terzi senza precisa autorizzazione della stessa.